

株式会社サイゼリヤ 第1四半期決算説明資料

2024年8月期

(第52期 2023年9月1日～2024年8月31日)



目次

連結業績

単体業績

セグメント別業績

店舗数

売上高増減

営業利益増減

経営指標

出退店推移

業績推移

国内地域別店舗数

設備投資

連結業績予想

(注) 金額は百万円未満を切り捨てております

連結業績

単位：百万円

	実績	前年	前期比	予算	予算比
			増減		増減
売上高	52,646	43,123	122.1% 9,523	51,400	102.4% 1,246
売上総利益	31,240	26,559	117.6% 4,681	31,300	99.8% -59
営業利益	3,459	1,697	203.8% 1,762	3,600	96.1% -140
経常利益	3,760	1,752	214.5% 2,007	3,600	104.5% 160
当期純利益	2,701	1,329	203.2% 1,372	2,600	103.9% 101

増収増益。予算は2023年10月11日に発表した業績予想。
売上高・営業利益等は前年を上回る。売上高は予算を上回る。

連結業績—前年売上高比率

単位：百万円

	実績		前年		比率差
	金額	売上比	金額	売上比	
売上高	52,646		43,123		
売上原価	21,405	40.7%	16,564	38.4%	2.2%
売上総利益	31,240	59.3%	26,559	61.6%	-2.2%
販管費	27,781	52.8%	24,862	57.7%	-4.9%
営業利益	3,459	6.6%	1,697	3.9%	2.6%
経常利益	3,760	7.1%	1,752	4.1%	3.1%
当期純利益	2,701	5.1%	1,329	3.1%	2.0%

売上原価率は2.2ポイント悪化
 販管費率は4.9ポイント改善
 営業利益率は2.6ポイント改善

単体業績

単位：百万円

	実績	前年	前期比	予算	予算比
			増減		増減
売上高	32,806	27,434	119.6% 5,371	32,100	102.2% 706
売上総利益	18,091	16,171	111.9% 1,919	18,600	97.3% -508
営業利益	25	-443	- 468	300	8.4% -274
経常利益	506	-176	- 683	800	63.3% -293
当期純利益	144	-280	- 424	400	36.1% -255

増収増益。予算は2023年10月11日に発表した業績予想。
売上高は予算を上回る。

単体業績—前年売上高比率

単位：百万円

	実績		前年		比率差
	金額	売上比	金額	売上比	
売上高	32,806		27,434		
売上原価	14,714	44.9%	11,262	41.1%	3.8%
売上総利益	18,091	55.1%	16,171	58.9%	-3.8%
販管費	18,066	55.1%	16,615	60.6%	-5.5%
営業利益	25	0.1%	-443	-	-
経常利益	506	1.5%	-176	-	-
当期純利益	144	0.4%	-280	-	-

売上原価率は3.8ポイント悪化
 販管費率は5.5ポイント改善

セグメント業績—セグメント別

単位:百万円

法人	売上高			営業利益		
	2024/1Q 当期	2023/1Q 前期	前期比 差異	2024/1Q 当期	2023/1Q 前期	前期比 差異
サイゼリヤ	32,806	27,434	119.6% 5,371	25	-443	- 468
豪州	2,455	1,695	144.9% 760	251	110	227.5% 141
アジア	19,834	15,683	126.5% 4,150	3,263	2,087	156.3% 1,175
連結消去	-2,449	-1,690	144.9% -759	-81	-57	140.4% -23
合計	52,646	43,123	122.1% 9,523	3,459	1,697	203.8% 1,762

セグメント業績－アジア内訳

単位：百万円

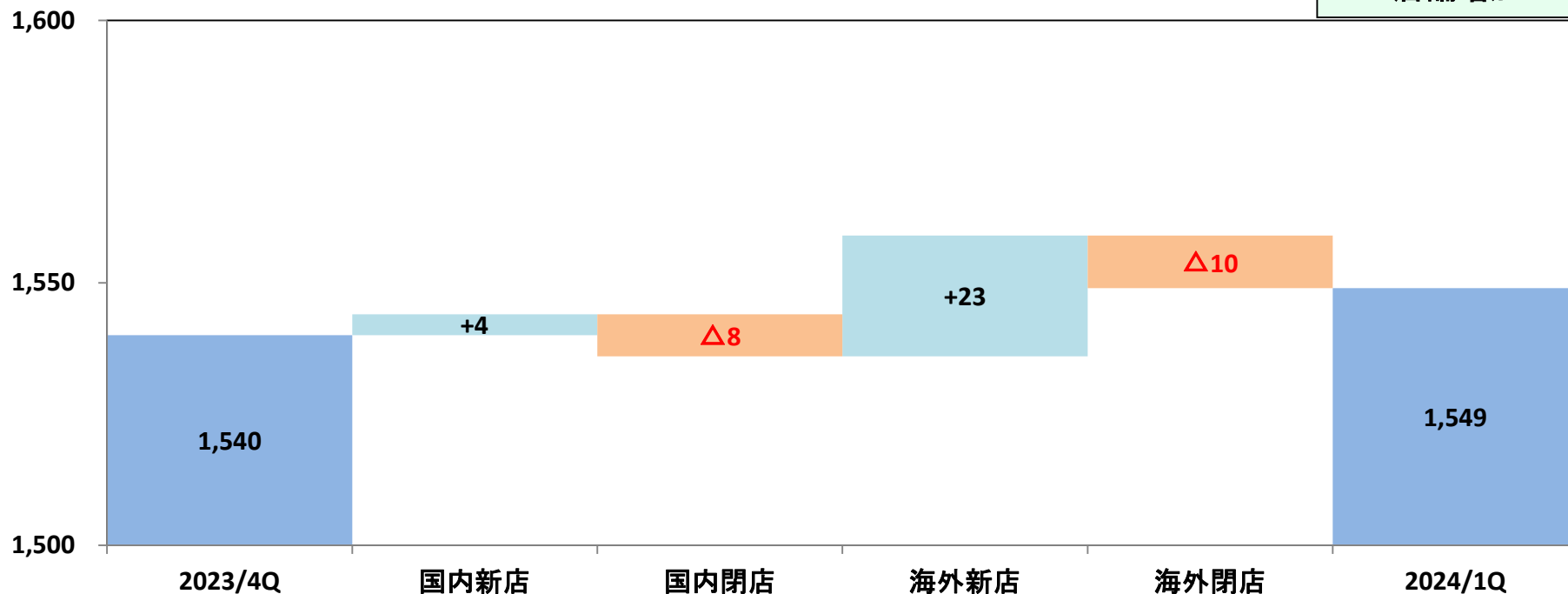
法人	売上高			営業利益		
	2024/1Q 当期	2023/1Q 前期	前期比 差異	2024/1Q 当期	2023/1Q 前期	前期比 差異
上海	5,627	4,251	132.4% 1,376	1,128	667	168.9% 460
広州	5,848	4,637	126.1% 1,210	968	661	146.5% 307
北京	2,259	1,723	131.1% 536	340	224	151.9% 116
香港	3,370	2,762	122.0% 607	416	191	217.6% 225
台湾	879	765	114.9% 113	161	123	130.7% 37
シンガポール	1,849	1,543	119.8% 306	247	219	112.9% 28
アジア合計	19,834	15,683	126.5% 4,150	3,263	2,087	156.3% 1,175

店舗数

店舗数1,549店舗 9店舗増加

単位:店舗

9店舗増加



2023/4Qより連結純増9店舗(国内純減4店舗、海外純増13店舗)
国内店舗数は1,051店舗、海外店舗数は498店舗
海外の店舗数比率は32.1%

店舗数－内訳

	出店		退店		期末店舗数	
	当期	前期	当期	前期	当期	前期
国内	4	7	8	5	1,051	1,071
上海	4	7	5	1	156	155
広州	14	5	1	3	163	144
北京	5	0	3	5	68	75
香港	0	0	1	3	58	55
台湾	0	1	0	0	21	21
シンガポール	0	2	0	0	32	31
計	27	22	18	17	1,549	1,552

2024/1Q 累計で、連結純増 9店舗(国内純減 4店舗、海外純増13店舗)

2023/1Q 累計で、連結純増 5店舗(国内純増 2店舗、海外純増 3店舗)

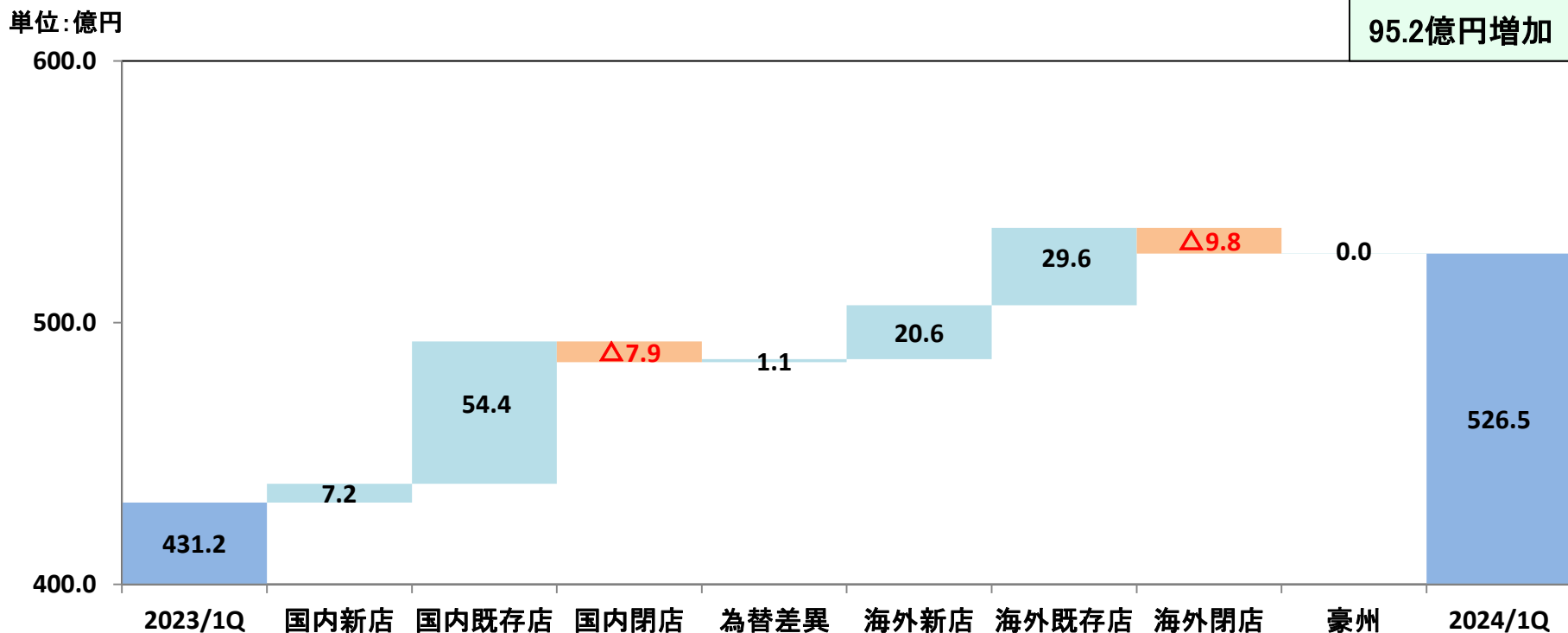
海外店舗数は498店舗、海外店舗数比率は32.1%

上海・広州・北京・香港・台湾 2023年7月～9月

国内・シンガポール 2023年9月～11月

売上高 - 売上増減

対前年比 122.1% +95.2億円



95.2億円増加

国内 +53.7億円
海外 +41.5億円 (為替影響を除くと+40.4億円)
豪州 0.0億円

売上高－売上増減

対前年比 122.1% +95.2億円

連結売上高は526億円

国内売上高は328億円、海外売上高は198億円、海外売上比率37.6%

売上高増加要因

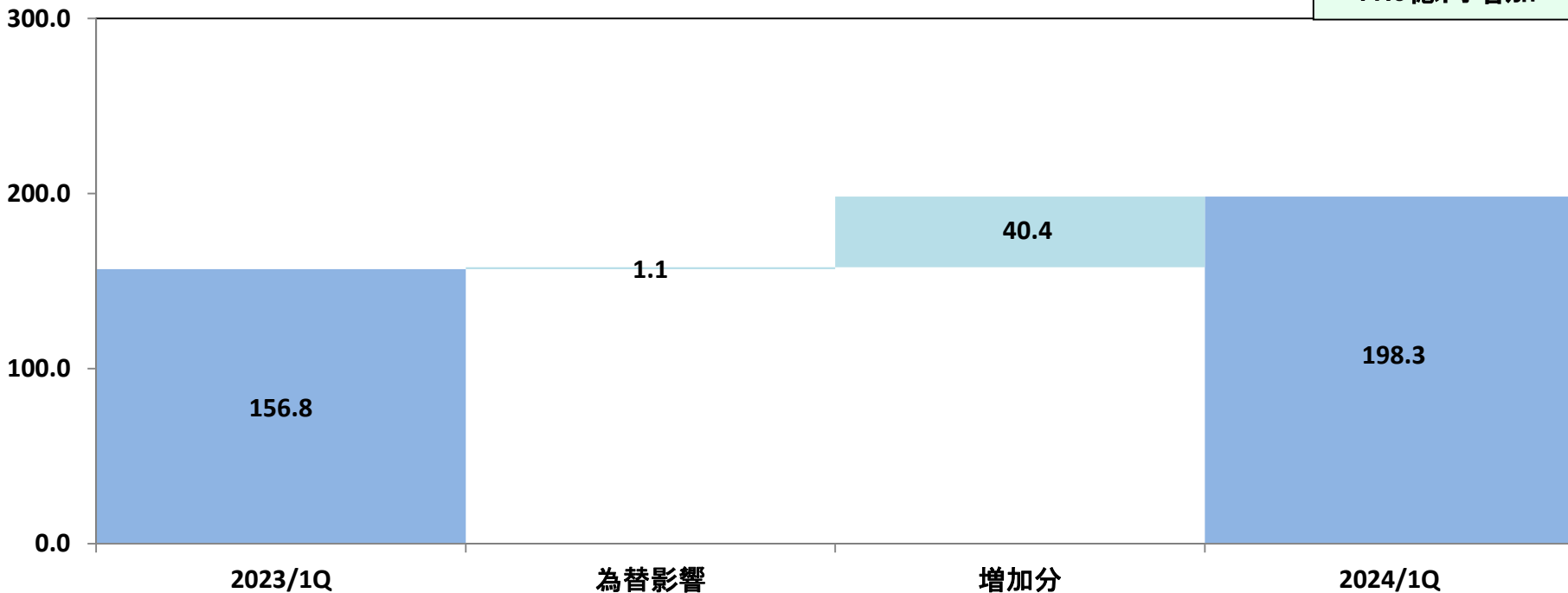
連結合計	95.2億円	(122.1%)
国内合計	53.7億円	(119.6%)
新店	7.2億円	
既存店	54.4億円	
閉店	△7.9億円	
海外合計	41.5億円	(126.5%)
新店	20.6億円	
既存店	29.6億円	
閉店	△9.8億円	
為替差異	1.1億円	
豪州	0.0億円	(144.9%)

()は対前年比

売上高－海外売上増減

対前年比 126.5% +41.5億円

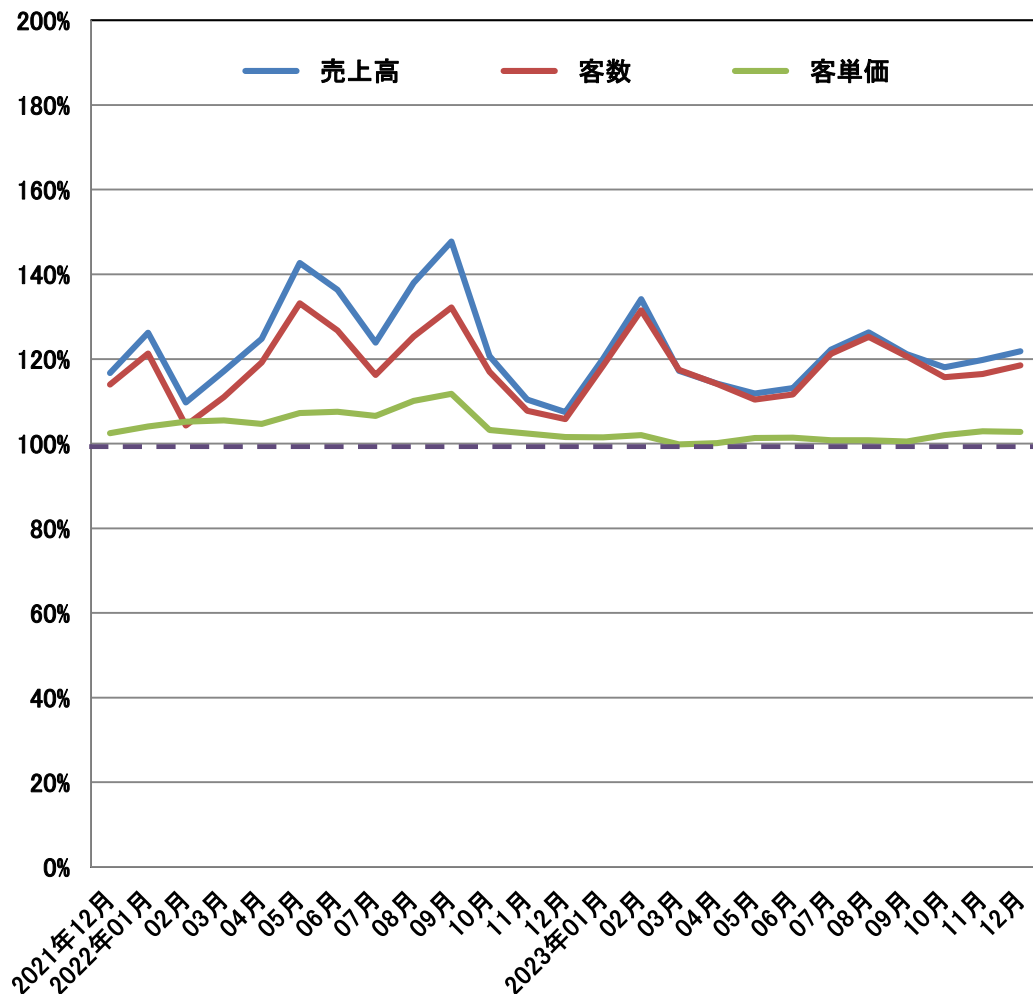
単位:億円



41.5億円増加

為替影響 +1.1億円
増加分 +40.4億円

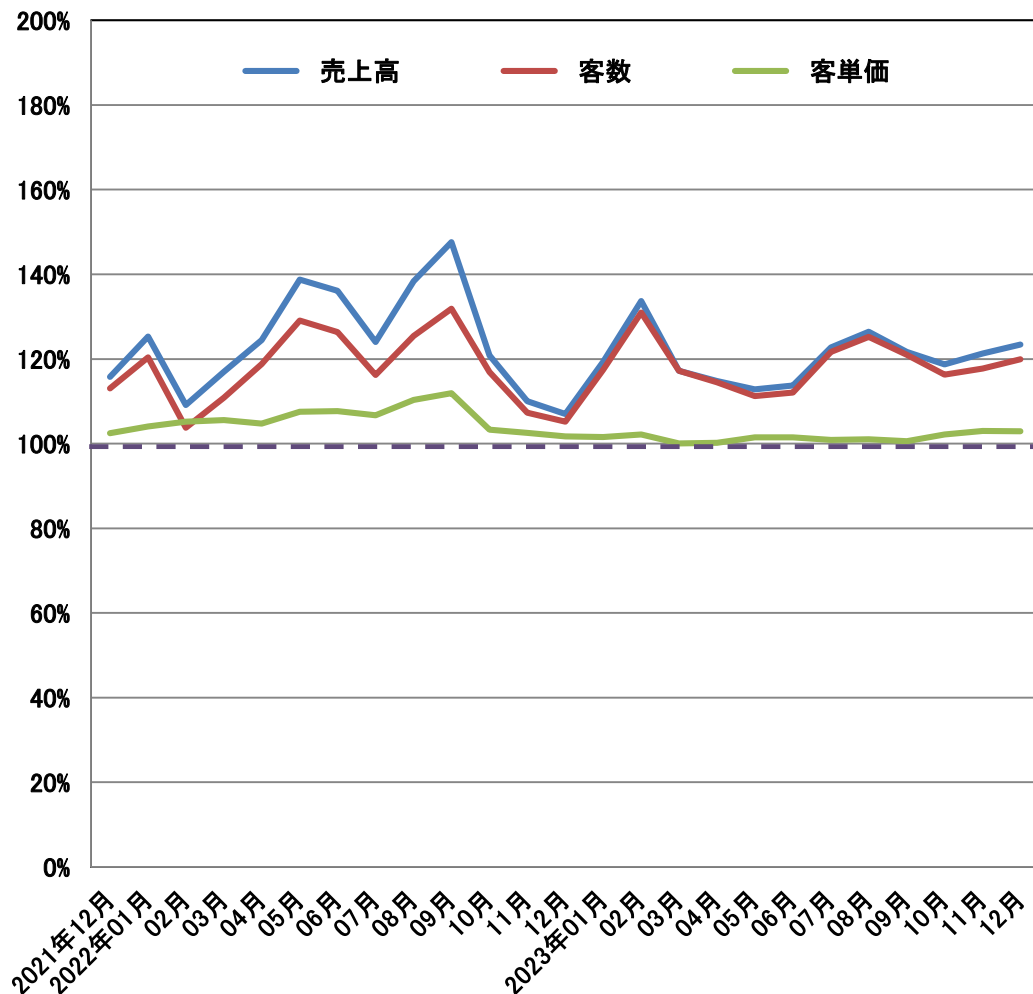
売上高前年比－国内全店



	売上高	客数	客単価
2021年12月	116.7%	113.9%	102.4%
2022年01月	126.2%	121.3%	104.0%
02月	109.7%	104.3%	105.2%
03月	117.1%	111.0%	105.5%
04月	124.8%	119.2%	104.7%
05月	142.7%	133.1%	107.2%
06月	136.3%	126.8%	107.5%
07月	123.8%	116.2%	106.6%
08月	138.0%	125.3%	110.1%
09月	147.7%	132.2%	111.8%
10月	120.7%	116.9%	103.2%
11月	110.4%	107.8%	102.4%
12月	107.5%	105.8%	101.6%
2023年01月	120.1%	118.4%	101.5%
02月	134.1%	131.5%	102.0%
03月	117.2%	117.4%	99.8%
04月	114.2%	114.1%	100.1%
05月	111.8%	110.4%	101.3%
06月	113.1%	111.6%	101.4%
07月	122.2%	121.2%	100.8%
08月	126.3%	125.2%	100.8%
09月	121.1%	120.6%	100.5%
10月	118.0%	115.7%	102.0%
11月	119.8%	116.4%	102.9%
12月	121.8%	118.5%	102.8%

※上記の数字はレストラン業態「サイゼリヤ」のみについてのものであり、その他の業態の数字は含んでおりません。

売上高前年比－国内既存店

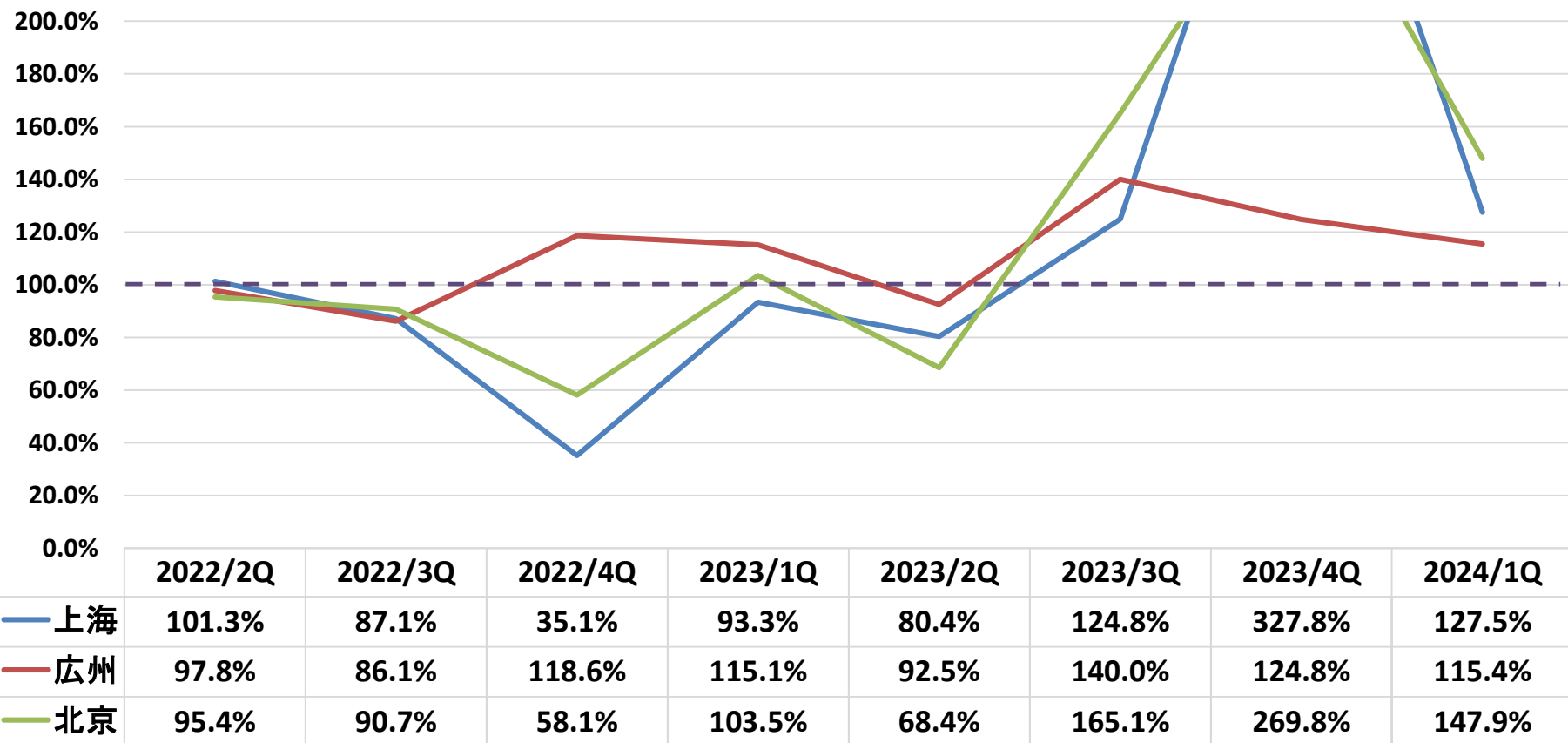


	売上高	客数	客単価
2021年12月	115.8%	113.0%	102.5%
2022年01月	125.3%	120.4%	104.1%
02月	109.1%	103.8%	105.2%
03月	117.0%	110.8%	105.5%
04月	124.4%	118.8%	104.7%
05月	138.8%	129.1%	107.5%
06月	136.1%	126.4%	107.7%
07月	124.0%	116.2%	106.7%
08月	138.4%	125.5%	110.3%
09月	147.6%	131.9%	111.9%
10月	120.8%	116.9%	103.3%
11月	110.0%	107.3%	102.5%
12月	107.0%	105.2%	101.7%
2023年01月	119.3%	117.5%	101.6%
02月	133.7%	130.9%	102.1%
03月	117.2%	117.2%	100.0%
04月	114.7%	114.5%	100.2%
05月	112.8%	111.2%	101.5%
06月	113.7%	112.1%	101.5%
07月	122.7%	121.7%	100.9%
08月	126.4%	125.2%	101.0%
09月	121.7%	121.0%	100.5%
10月	118.7%	116.3%	102.1%
11月	121.3%	117.7%	103.0%
12月	123.4%	119.9%	102.9%

※上記の数字はレストラン業態「サイゼリヤ」のみについてのものであり、その他の業態の数字は含んでおりません。

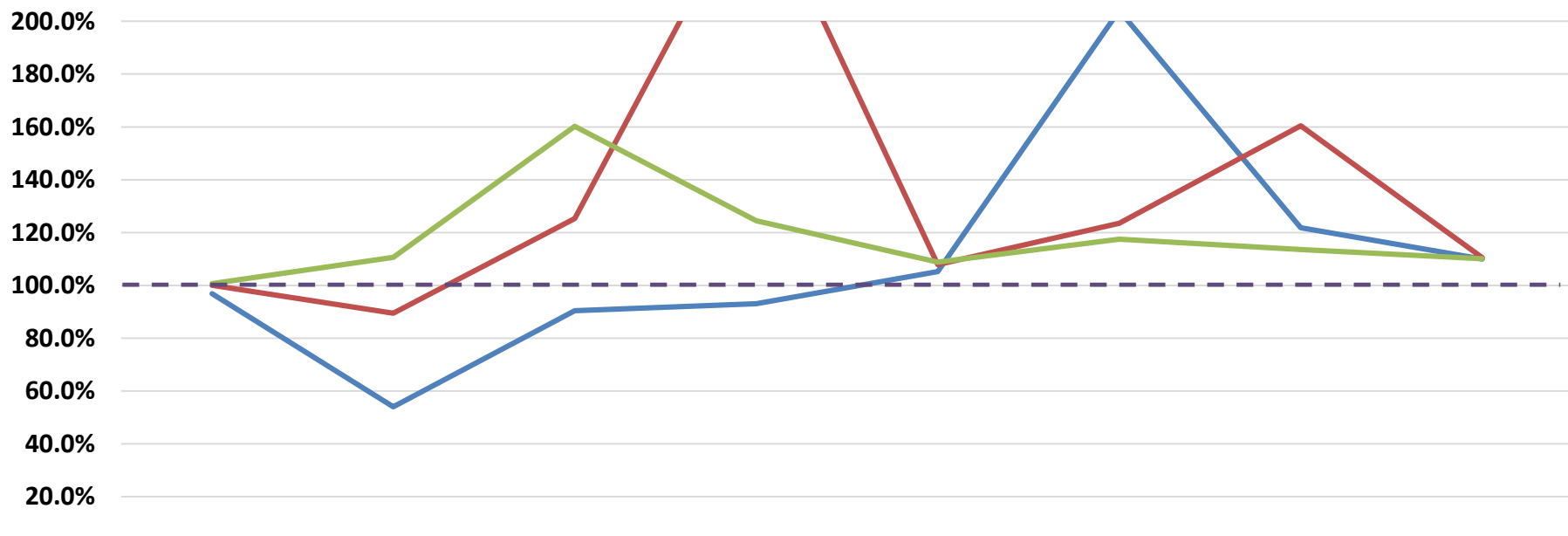
売上高前年比－海外既存店

上海127.5%、広州115.4%、北京147.9%



売上高前年比－海外既存店

香港110.0%、台湾110.5%、SG110.1%

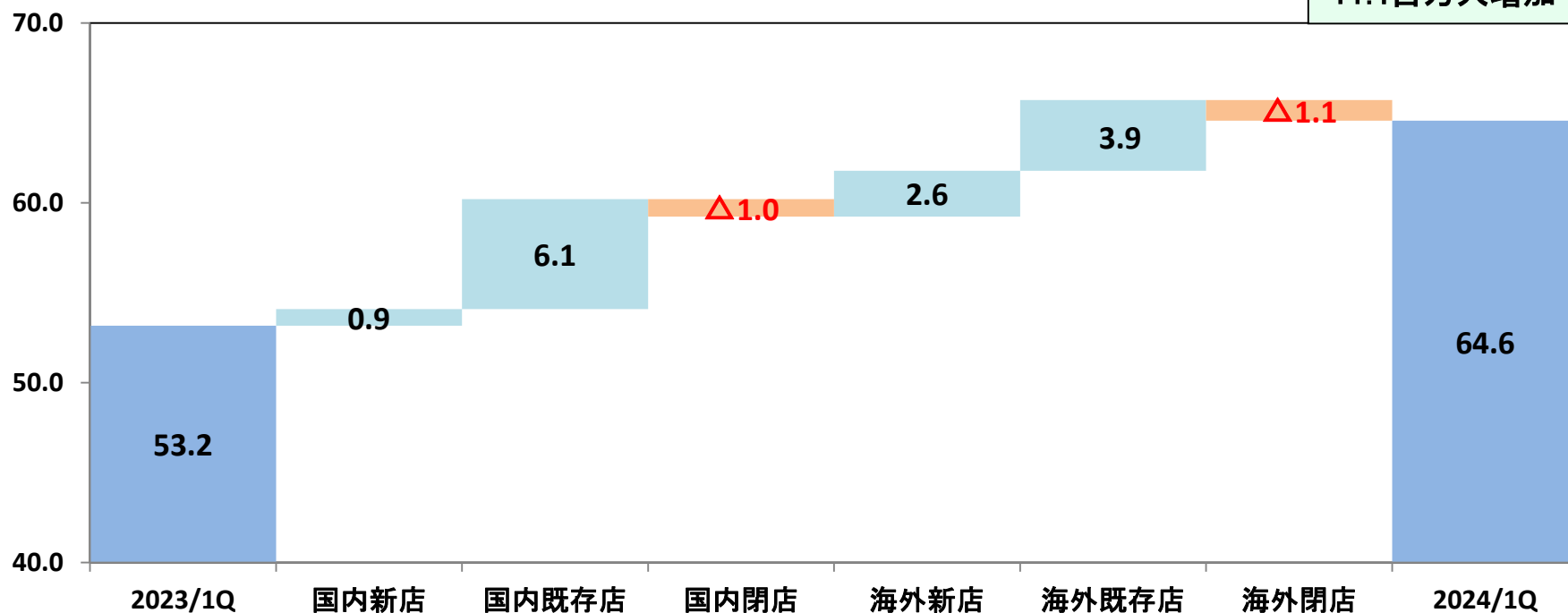


	2022/2Q	2022/3Q	2022/4Q	2023/1Q	2023/2Q	2023/3Q	2023/4Q	2024/1Q
— 香港	96.8%	54.0%	90.4%	93.0%	105.2%	204.1%	121.8%	110.0%
— 台湾	100.0%	89.5%	125.3%	254.1%	107.8%	123.5%	160.4%	110.5%
— SG	100.7%	110.6%	160.2%	124.4%	108.8%	117.5%	113.5%	110.1%

客数一連結増減

対前年比 121.4% +11.4百万人

単位:百万人



11.4百万人増加

客数 64.6百万人

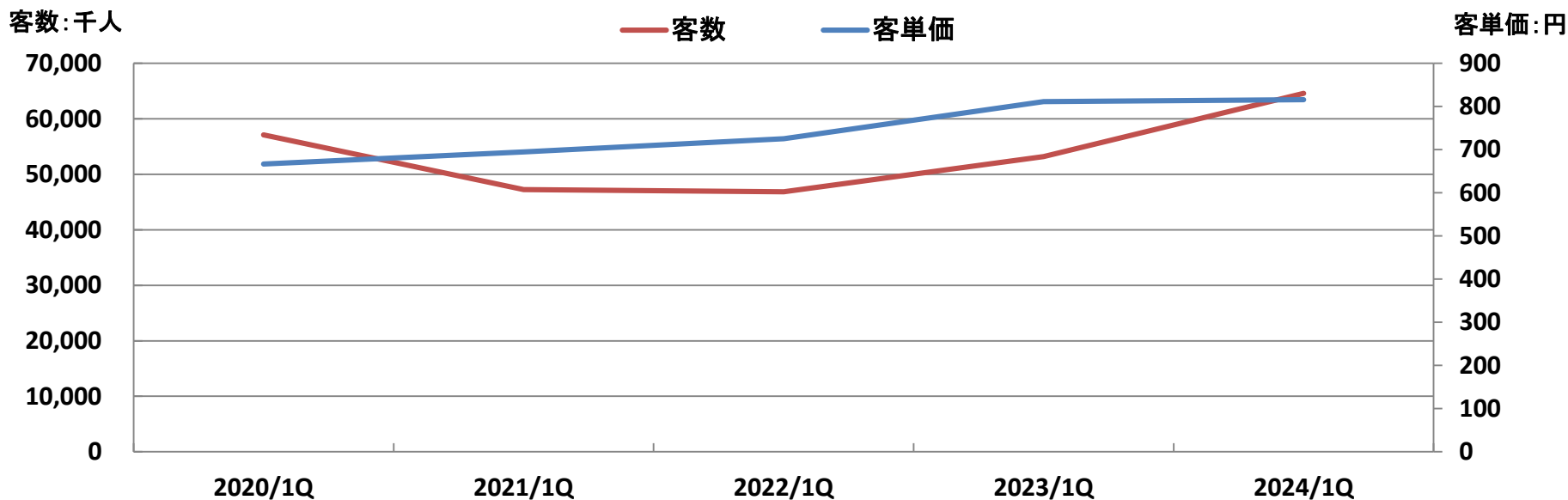
国内客数 40.7百万人、国内比率 63.0%

海外客数 23.9百万人、海外比率 37.0%

客数客単価－連結

	2020/1Q	2021/1Q	2022/1Q	2023/1Q	2024/1Q
売上高（百万円）	38,068	32,796	33,961	43,123	52,640
客数（千人）	57,089	47,236	46,819	53,178	64,571
客単価（円）	667	694	725	811	815

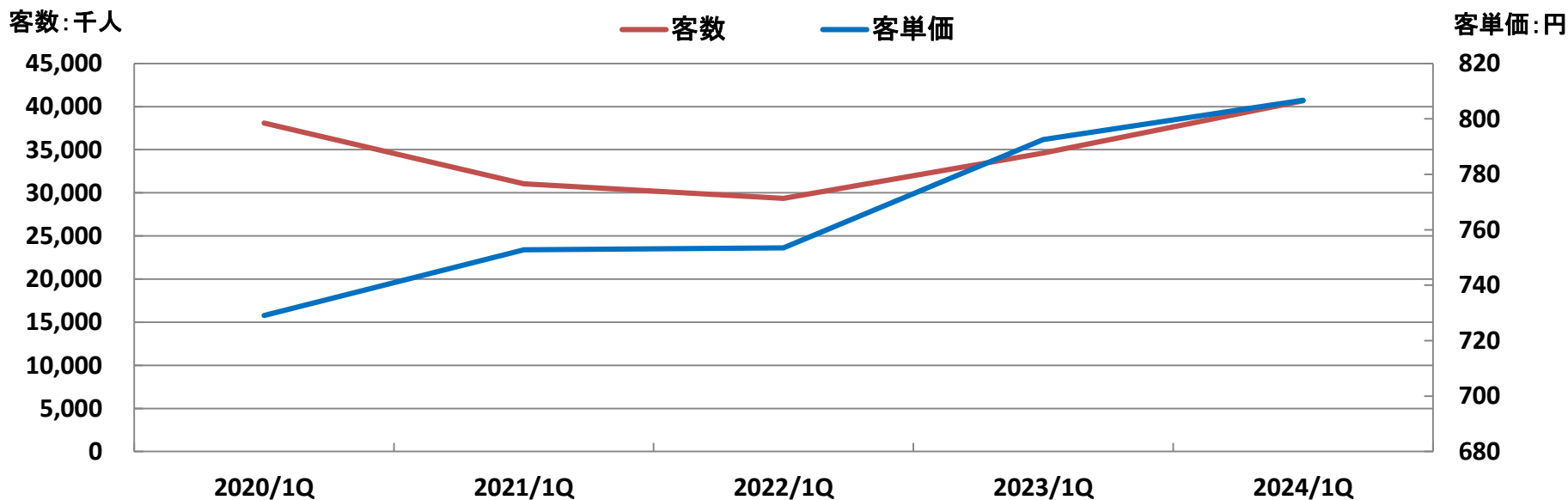
※上記は、連結の数値であります。



客数客単価－国内

	2020/1Q	2021/1Q	2022/1Q	2023/1Q	2024/1Q
売上高（百万円）	27,770	23,371	22,117	27,434	32,806
客数（千人）	38,088	31,047	29,353	34,615	40,664
客単価（円）	729	753	753	793	807

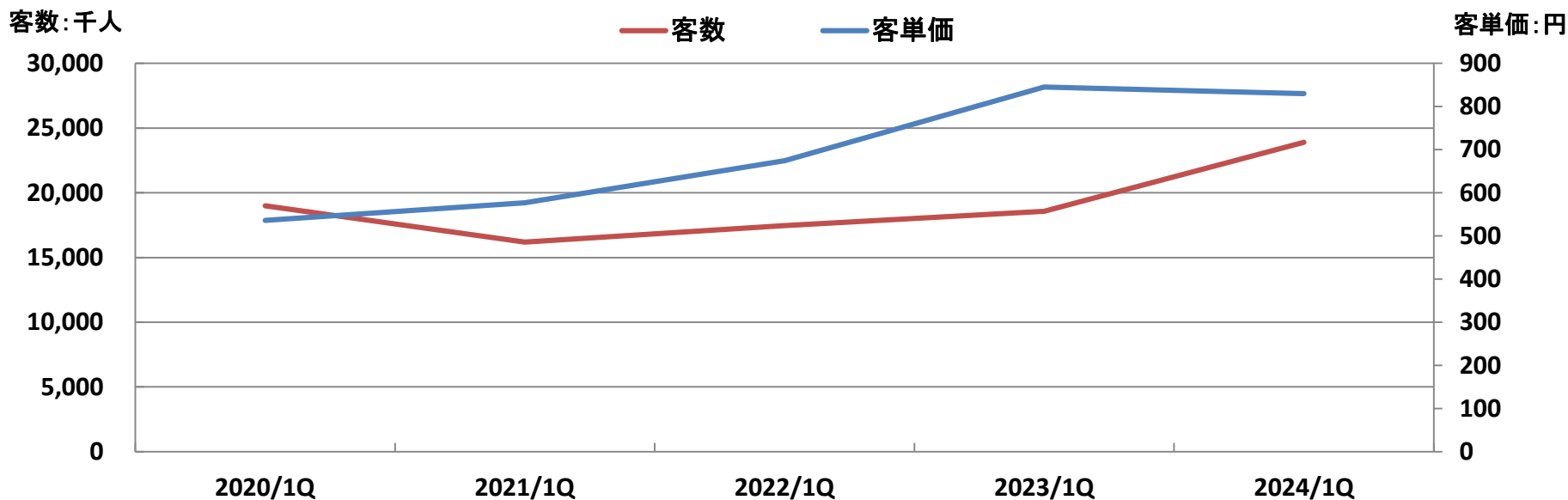
※上記は、国内の数値であります。



客数客単価－海外

	2020/1Q	2021/1Q	2022/1Q	2023/1Q	2024/1Q
売上高（百万円）	10,189	9,334	11,774	15,683	19,834
客数（千人）	19,000	16,189	17,466	18,562	23,907
客単価（円）	536	577	674	845	830

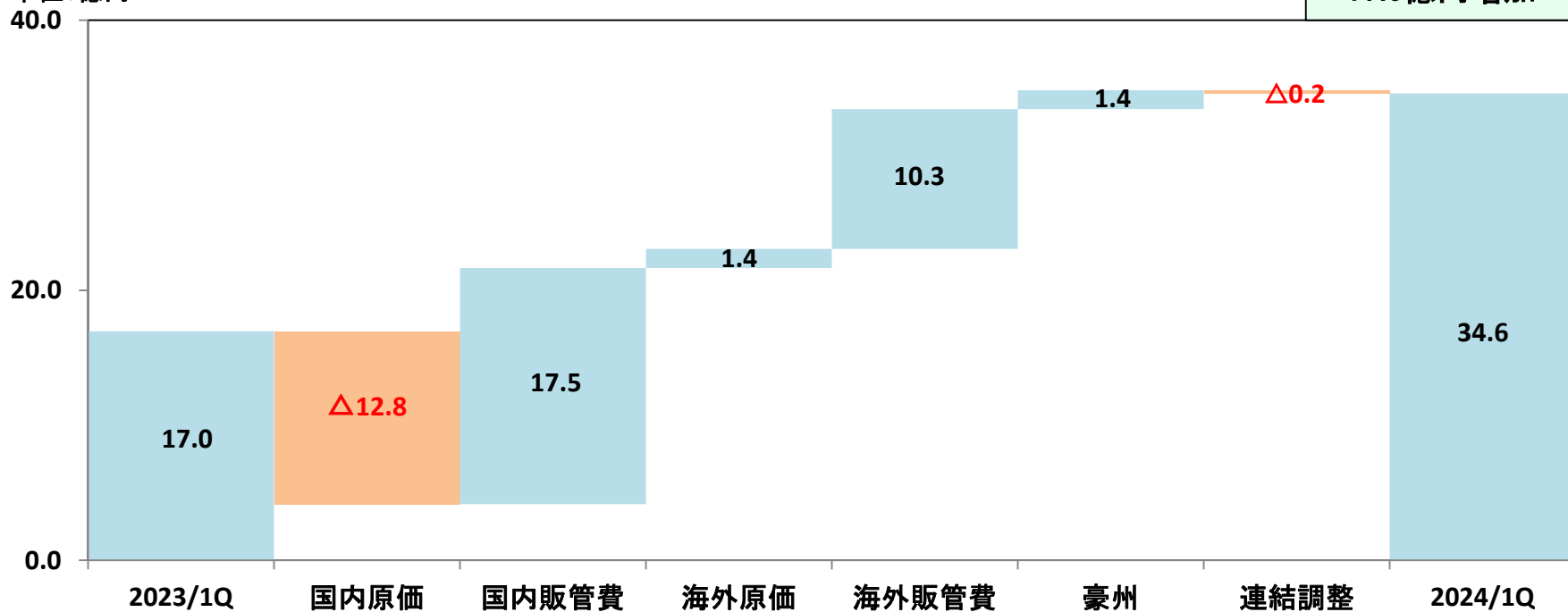
※上記は、海外の数値であります。



營業利益－營業利益增減

対前年比 203.8% +17.6億円

単位:億円



2023/1Q : 営業利益 17.0億円、営業利益率 3.9%

2024/1Q : 営業利益 34.6億円、営業利益率 6.6%

営業利益－営業利益増減

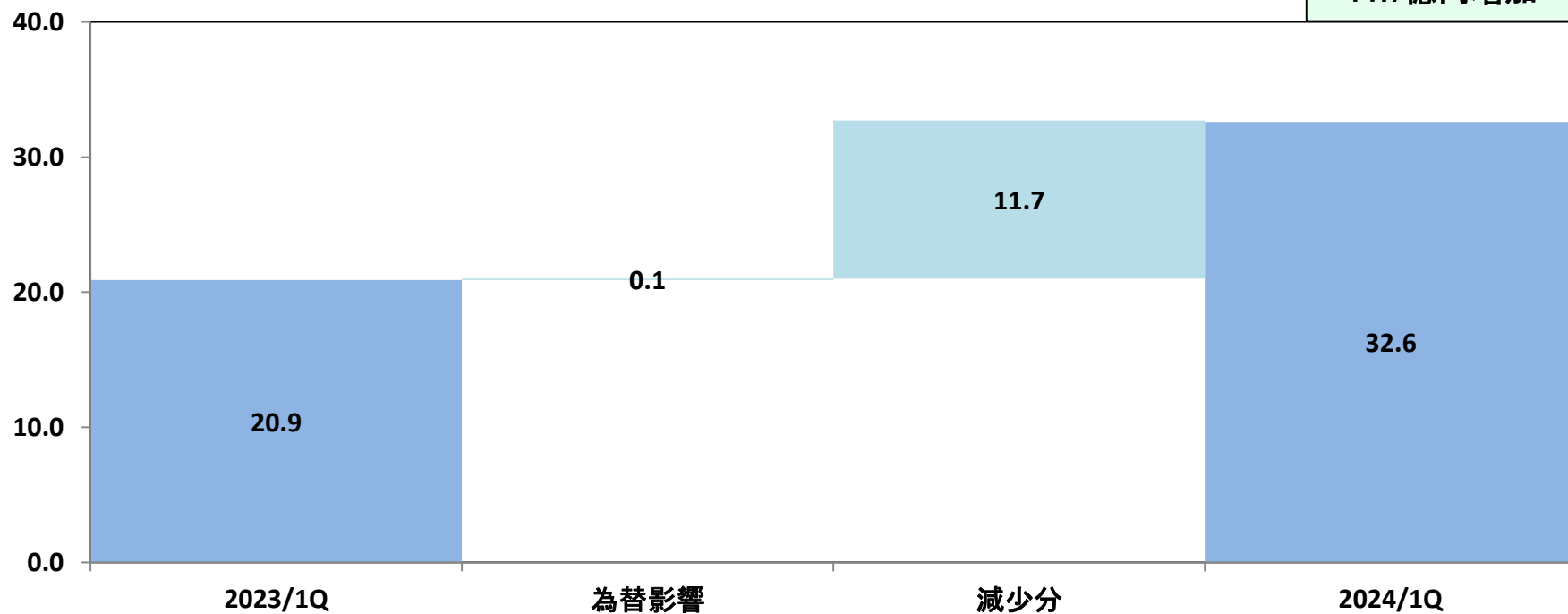
国内影響額	4.7 億円
原価	△12.8 億円
為替の影響	△1.8
単価(ポテト・辛味チキン・甘エビ等が悪化)	△6.5
物流費	1.2
メニューミックス	△2.3
その他ロスなど	△3.3
販管費	17.5 億円
労務費(給与+1.1、賞与+2.8、福利厚生費+1.6)	5.4
設備費(家賃+5.8、減価償却費+1.1、修繕費△0.7)	6.2
水光熱費(単価が改善)	3.8
海外影響額	11.7 億円
原価	1.4 億円
販管費	10.3 億円
労務費	2.8
設備費	6.1
水光熱費	0.2
その他経費	1.2
豪州影響額	1.4 億円
連結調整	△0.2 億円
営業利益増減額	17.6 億円

(利益減少要因は△で表示)

營業利益－海外營業利益增減

対前年比 156.3% +11.7億円

単位：億円



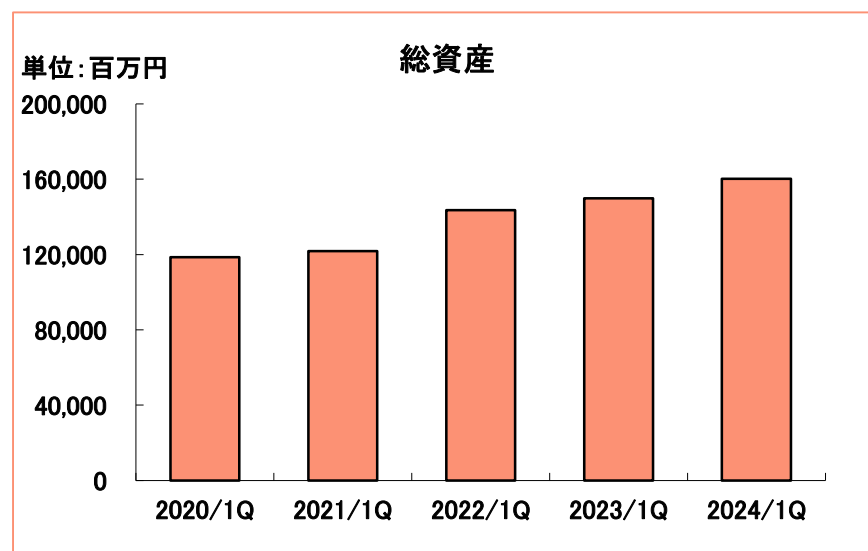
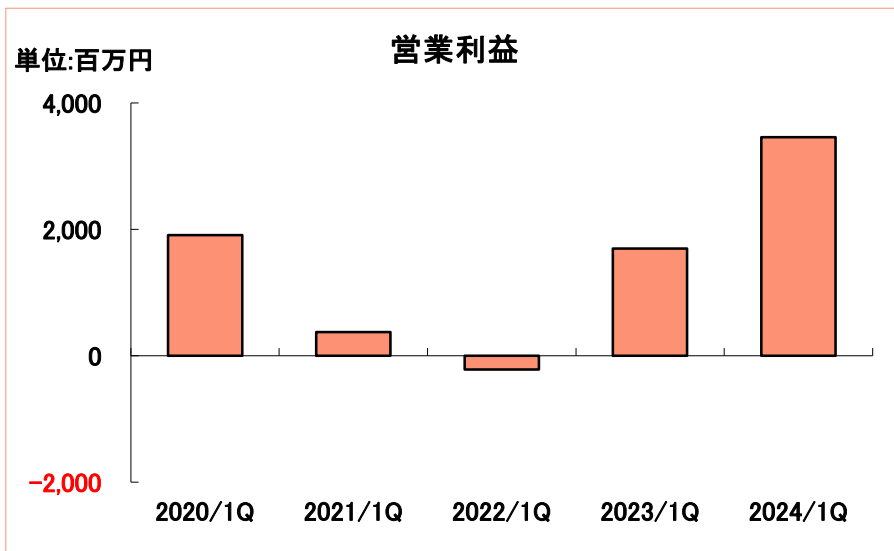
11.7億円増加

為替影響 +0.1億円
増加分 +11.7億円

業績推移

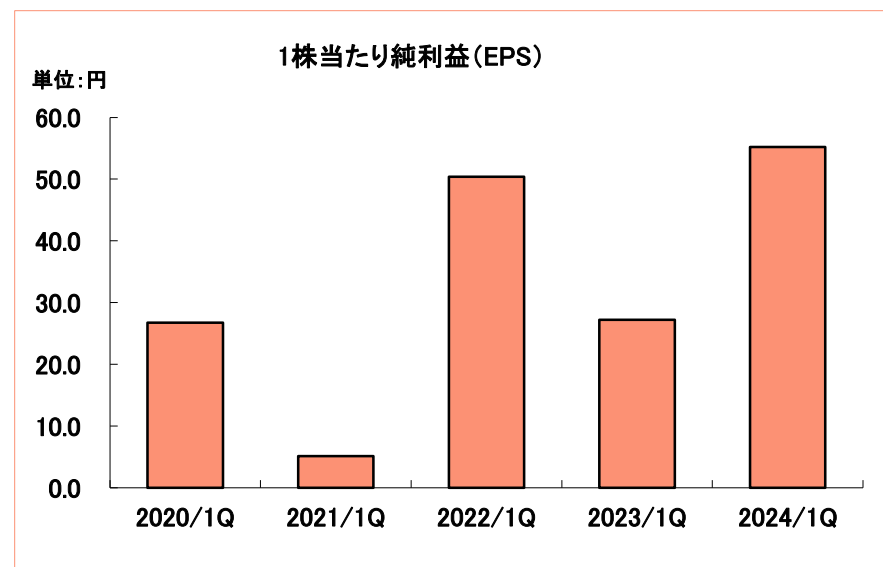
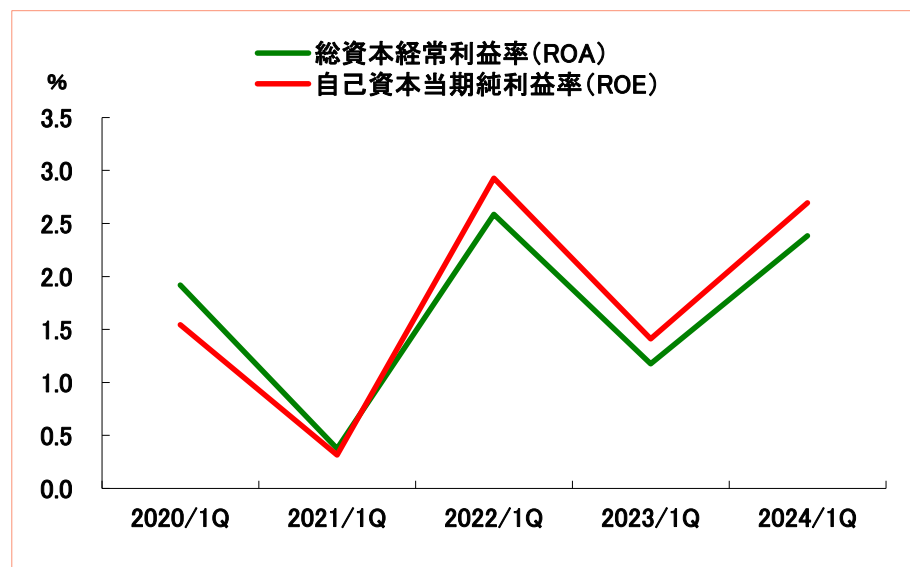
単位:百万円

科目	2020/1Q		2021/1Q		2022/1Q		2023/1Q		2024/1Q		2024/4Q(予)	
	実績	前期比	実績	前期比	実績	前期比	実績	前期比	実績	前期比	計画	前期比
売上高	38,068	99.3%	32,796	86.2%	33,961	103.6%	43,123	127.0%	52,646	122.1%	211,000	115.1%
販管費	22,412	99.6%	20,216	90.2%	21,689	107.3%	24,862	114.6%	27,781	111.7%	115,000	111.4%
営業利益	1,908	99.6%	374	19.6%	-219	-	1,697	-	3,459	203.8%	13,100	181.4%
経常利益	2,181	109.6%	453	20.8%	3,639	803.0%	1,752	48.2%	3,760	214.5%	12,800	161.0%
当期純利益	1,307	102.1%	250	19.1%	2,456	981.5%	1,329	54.1%	2,701	203.2%	8,200	159.1%
総資産額	118,513	110.9%	121,850	102.8%	143,634	117.9%	149,865	104.3%	160,263	106.9%	162,400	104.7%
純資産額	85,538	101.7%	79,834	93.3%	85,644	107.3%	95,219	111.2%	102,331	107.5%	106,300	107.3%



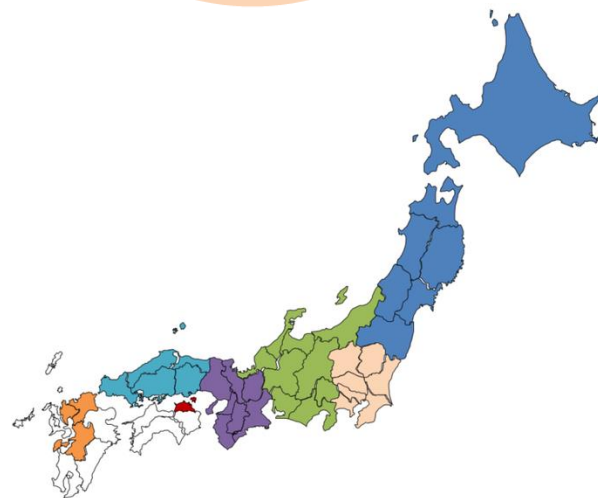
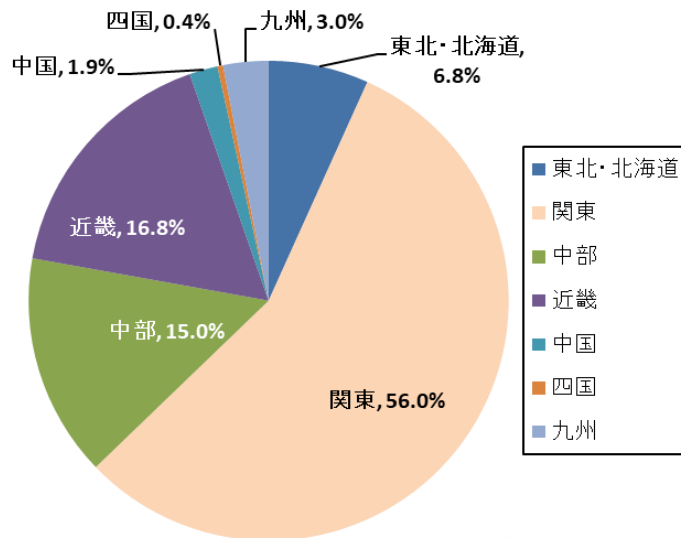
経営指標

項目		2020/1Q	2021/1Q	2022/1Q	2023/1Q	2024/1Q
総資本経常利益率(ROA)	%	1.9	0.4	2.6	1.2	2.4
総資本回転率	回	0.3	0.3	0.2	0.3	0.3
1株当たり純利益(EPS)	円	26.74	5.15	50.37	27.20	55.19
1株当たり株主資本(BPS)	円	1,734.94	1,628.98	1,741.03	1,933.91	2,077.28
自己資本比率	%	71.6	64.9	59.2	63.1	63.6
自己資本当期純利益率(ROE)	%	1.5	0.3	2.9	1.4	2.7



国内地域別店舗数

出店地域	小計	比率	都道府県	店舗数	出店数	退店数
東北・北海道	71	6.8%	北海道	19		
			青森県	3	1	
			岩手県	4	1	
			宮城県	20		
			秋田県	3		
			山形県	6		
			福島県	16		
関東	589	56.0%	茨城県	26		
			栃木県	16		
			群馬県	9		
			埼玉県	94	1	
			千葉県	124		
			東京都	198		3
			神奈川県	122		2
中部	158	15.0%	新潟県	11		
			富山県	6		
			石川県	9		
			福井県	4		
			山梨県	6		
			長野県	11		
			岐阜県	13		
			静岡県	24		
			愛知県	74		
近畿	177	16.8%	三重県	19		
			滋賀県	7		
			京都府	20		
			大阪府	74		1
			兵庫県	48		
			奈良県	5		1
			和歌山県	4		1
中国	20	1.9%	鳥取県	1		
			島根県	1		
			岡山県	5		
			広島県	10		
			山口県	3		
四国	4	0.4%	香川県	4	1	
九州	32	3.0%	福岡県	25		
			佐賀県	2		
			熊本県	5		
総計	1,051	100.0%		1,051	4	8



出店地域数 : 39

未出店地域数 : 8

高知県、徳島県、愛媛県、大分県
宮崎県、長崎県、鹿児島県、沖縄県

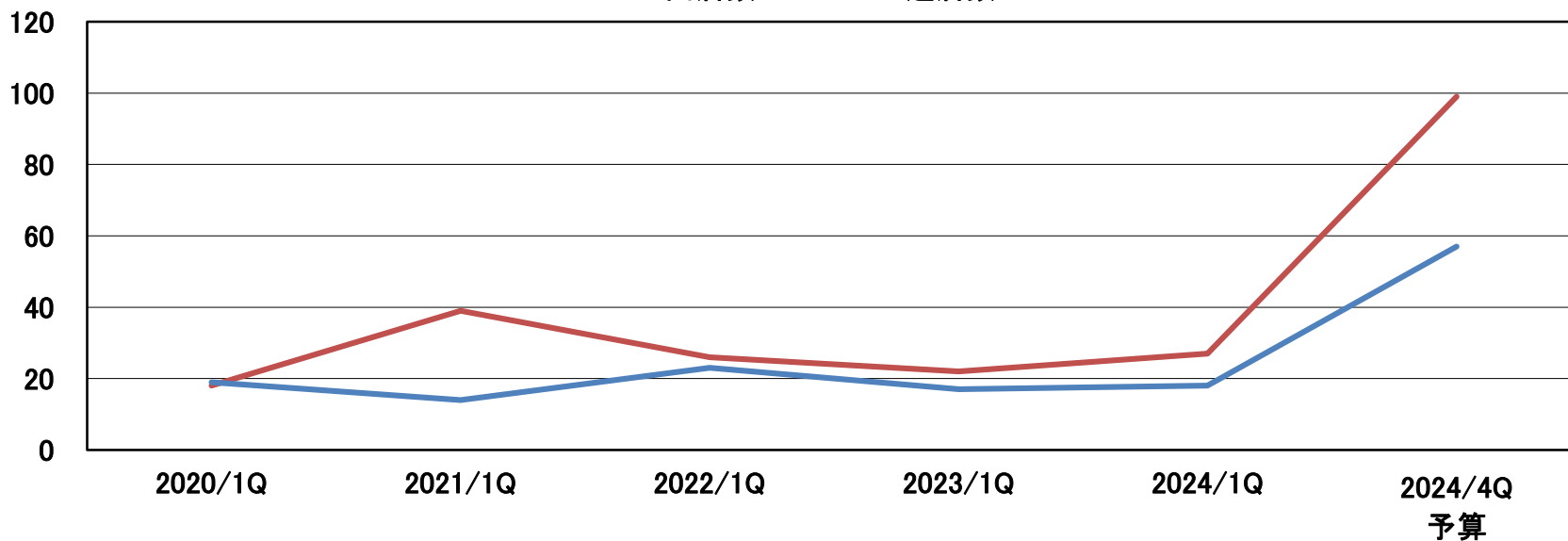
出退店推移—連結

	2020/1Q	2021/1Q	2022/1Q	2023/1Q	2024/1Q	2024/4Q 予算
出店数	18	39	26	22	27	99
退店数	19	14	23	17	18	57
期末店舗数	1,503	1,542	1,556	1,552	1,549	1,582

※2024/4Q予算は純増42店舗

単位：店舗

— 出店数 — 退店数



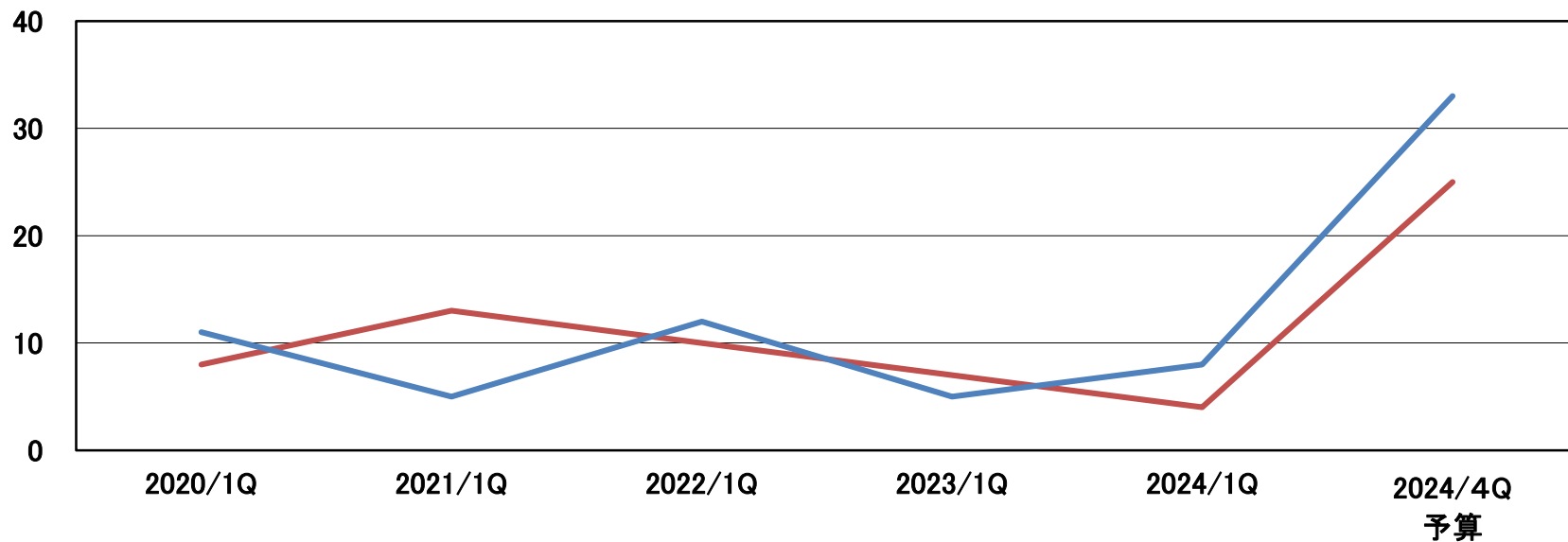
出退店推移—国内

	2020/1Q	2021/1Q	2022/1Q	2023/1Q	2024/1Q	2024/4Q 予算
出店数	8	13	10	7	4	25
退店数	11	5	12	5	8	33
期末店舗数	1,090	1,097	1,087	1,071	1,051	1,047

※ 2024/4Q予算は純減8店舗

単位：店舗

— 出店数 — 退店数



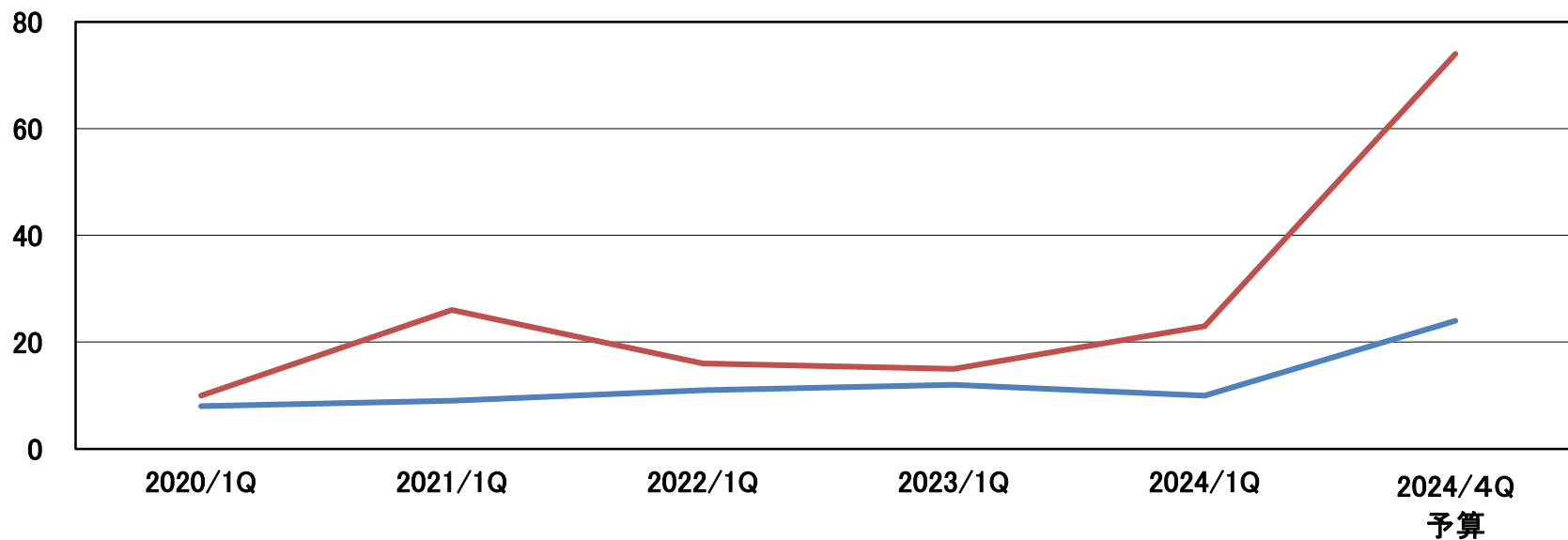
出退店推移—海外

	2020/1Q	2021/1Q	2022/1Q	2023/1Q	2024/1Q	2024/4Q 予算
出店数	10	26	16	15	23	74
退店数	8	9	11	12	10	24
期末店舗数	413	445	469	481	498	535

※ 2024/4Q予算は純増50店舗

単位：店舗

— 出店数 — 退店数



設備投資

単位:百万円

	2020/1Q	2021/1Q	2022/1Q	2023/1Q	2024/1Q	2024/4Q (予)
新規出店	419	679	507	399	231	2,564
既存店改修	967	693	54	69	123	2,931
吉川工場	0	0	0	0	3	211
神奈川工場	2	9	730	0	9	671
福島工場	116	0	0	0	1	429
兵庫工場	0	1	0	0	1	544
千葉工場	1	0	0	2	0	18
本部その他	68	11	30	59	13	1,397
子会社	534	989	645	1,022	1,408	5,831
設備投資(=A)	2,107	2,383	1,966	1,551	1,788	14,595
キャッシュ・フロー(=B)	1,801	778	3,043	1,982	3,357	16,208
うち減価償却費	1,385	1,414	1,448	1,544	1,549	8,900
上記AとBの差額	-306	-1,605	1,076	431	1,569	1,613

※キャッシュフローは、簡便的計算

業績予想

単位:億円

	通期	前期比
売上高	2,110	115.1%
営業利益	131	181.4%
当期純利益	82	159.1%

■売上高

国内1,350億円、海外760億円

国内純減8店舗、海外純増50店舗、国内既存店前年比 113.6%

海外既存店前年比 110.3%

■営業利益

国内20億円、アジア109億円、豪州2億円

国内粗利益率 58.0%

為替AUD94.78、EUR159.84、USD146.20

■当期純利益

国内11億円、アジア69億円、豪州1.5億円

■海外予算レート

CNY19.94、TWD4.66、HKD18.50、SGD108.38

項目		2024/4Q(予)
総資本経常利益率(ROA)	%	8.1
総資本回転率	回	1.3
1株当たり純利益(EPS)	円	168.02
1株当たり株主資本(BPS)	円	2,172.19
自己資本比率	%	65.2
自己資本当期純利益率(ROE)	%	8.0

今後の取り組み

既存店対策(設備改善、店舗組織作り)

店舗の作業改善(デジタル化による省人化)

メニュー全体の再構築と主力商品の改善

食材の供給体制再構築(物流、生産、購買)

コミッサリー機能による店舗作業削減

工場のロス削減(食材ロス、エネルギーロス)

小投資ローコストオペレーション店舗づくり

店舗マネジメントレベル向上のためストアマネジャー育成

店舗組織づくりと店舗運営品質の向上

新たなフォーマット作りの継続

SDGsを推進(食品ロス削減、プラスチックの削減やリサイクル、省エネ)

海外事業(中長期を見据えた組織構造の設計)

株式会社サイゼリヤ 第1四半期決算説明資料

2024年8月期

(第52期 2023年9月1日～2024年8月31日)

